

Procedere correttamente grazie a una pianificazione globale

Volete risanare il vostro immobile dal punto di vista energetico? Cogliete l'opportunità di ottenere gli incentivi del Programma Edifici. Ecco come procedere correttamente.



Richiedete una consulenza energetica

Un CECE Plus descrive lo stato e formula raccomandazioni per le migliorie. Una prima consulenza calore rinnovabile vi sostiene nella sostituzione del riscaldamento.



Predisporre un piano di risanamento

Un piano di risanamento ben calcolato è una protezione contro i rischi e gli investimenti infelici.



Richiedere il finanziamento

Dopo il piano di risanamento – ma in tutti i casi prima di iniziare i lavori di costruzione.



Risanamento

Realizzazione del risanamento entro i tempi previsti.



Chiusura dei lavori, ricezione degli incentivi

Inoltrate il modulo che attesta la conclusione dei lavori, allegati inclusi. Gli incentivi vi saranno versati dopo le opportune verifiche. E non dimenticate di regolare il riscaldamento!

Vantaggioso per le finanze, il comfort e il clima

Vantaggi finanziari

Grazie ai risparmi energetici, alle agevolazioni fiscali e agli incentivi finanziari del Programma Edifici di Confederazione e Cantoni, i risanamenti energetici sono economicamente interessanti.

Conservazione del valore

Per non perdere valore gli edifici devono essere risanati regolarmente. I proprietari di immobili dovrebbero pianificare una ristrutturazione efficiente dal punto di vista energetico, che contribuisce alla conservazione sostenibile del valore dell'immobile e ne aumenta l'attrattiva sul mercato – sia per gli acquirenti che per i locatari.

Comfort maggiore

Un involucro edilizio sottoposto a risanamento energetico ha un impatto positivo sul clima interno. Una moderna tecnologia edilizia riduce i costi di manutenzione e migliora la gestione energetica.

Tutela del clima

Un buon isolamento permette di ridurre considerevolmente le emissioni di CO₂, azzerandole addirittura con un passaggio alle energie rinnovabili.



Nuova legge sul CO₂

La revisione della legge sul CO₂ prevede norme più severe per le emissioni di CO₂ degli edifici e un aumento della tassa sul CO₂ sui carburanti. Ciò rende meno attrattive le proprietà con riscaldamento a olio o a gas, che probabilmente perderanno di valore

Tutte le informazioni su: www.ilprogrammaedifici.ch

Risanare casa. Meno energia, più denaro.

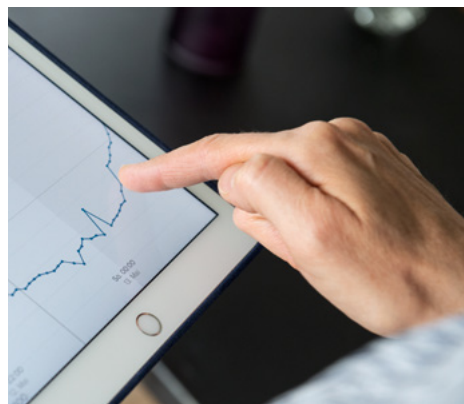
Con un risanamento energetico del vostro immobile beneficate degli incentivi finanziari del Programma edifici di Confederazione e Cantoni.



Un pilastro importante della politica energetica e climatica svizzera

Più efficienza energetica, meno emissioni di CO₂

Il programma edifici di Confederazione e Cantoni promuove il risanamento energetico del patrimonio edilizio del Paese e contribuisce in modo significativo a ridurre le emissioni di CO₂ in Svizzera. Fornisce sostegno finanziario ai proprietari di immobili per misure che riducono il consumo energetico e le emissioni di CO₂ degli edifici, fra le quali l'isolamento termico dell'involucro edilizio, la sostituzione di impianti di riscaldamento a combustibili fossili o elettrici con impianti che utilizzano energie rinnovabili, il collegamento a una rete di teleriscaldamento nonché il risanamento energetico totale o la nuova costruzione con lo standard Minergie-P.



Un risanamento energetico migliora il comfort abitativo.

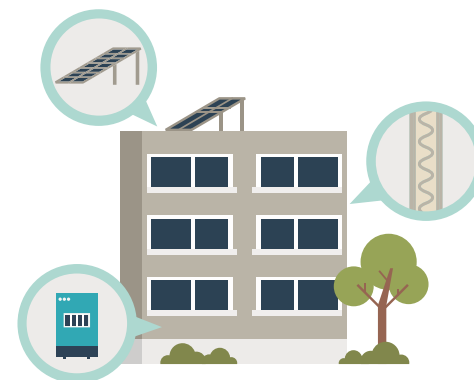


Un sistema di riscaldamento che utilizza energie rinnovabili riduce quasi a zero le emissioni di CO₂.

C'è ancora molto da fare nel parco immobiliare elvetico

In Svizzera gli edifici sono responsabili del 40 per cento del consumo energetico e di circa un terzo delle emissioni di CO₂. Un risanamento può fare la differenza: in alcuni edifici, grazie al migliore isolamento il fabbisogno di calore si riduce di oltre la metà. E passando da un riscaldamento a combustibili fossili alle energie rinnovabili è possibile ridurre quasi a zero le emissioni di CO₂ durante il funzionamento.

Interventi finanziati



- Involucro edilizio
- Riscaldamento a legna
- Pompa di calore
- Collegamento a una rete di riscaldamento
- Pannelli solari
- Aerazione dell'abitazione
- Miglioramento della classe di efficienza CECE
- Riduzione del fabbisogno e dell'energia per il riscaldamento
- Risanamento completo con certificato Minergie
- Risanamento completo con CECE
- Bonus per il risanamento completo
- Costruzione nuova/sostitutiva Minergie-P e CECE A/A
- Nuova costruzione/ampliamento della rete di riscaldamento o dell'impianto di produzione di calore
- Analisi e consulenza (ad es. CECE Plus, Prima consulenza calore rinnovabile)
- Perfezionamenti e certificazioni (ad es. Minergie)



Differenze cantionali

I Cantoni stabiliscono individualmente quali interventi sostenere a quali condizioni. La base è costituita dal modello d'incentivazione armonizzato dei Cantoni (HFM 2015)..

Esempio: maggiore qualità di vita e costi energetici inferiori

Per la famiglia Späti di Langendorf il risanamento completo è valso la pena per diversi motivi: i costi energetici si sono ridotti notevolmente e la qualità della vita è decisamente migliore.



La domotica può essere controllata da remoto.



La famiglia Späti è a proprio agio nella casa di Langendorf (SO).

Una buona pianificazione

Affinché un risanamento completo abbia successo, è essenziale una buona pianificazione, preferibilmente con un CECE Plus. La casa della famiglia Späti è stata innanzitutto isolata con uno strato di lana minerale, cellulosa e fibra di legno. Poi il riscaldamento ad olio è stato sostituito con una pompa di calore aria-acqua. Ora l'edificio risalente agli anni '70 soddisfa persino gli standard Minergie.

Esempio di calcolo

Costo del risanamento:	CHF	133 300
Contributi di promozione incl. deduzioni fiscali:	CHF	51 000
Costi energetici e d'esercizio risparmiati:	CHF	124 000
Risparmio totale:	CHF	41 900

Base di calcolo: stima approssimativa di uno specialista. Nota: i risparmi sono stati calcolati con il metodo del valore attuale su un periodo di 30 anni. I costi del risanamento corrispondono ai costi aggiuntivi rispetto al semplice rinnovo dell'intonaco esterno.